



SH

SWISS HOUSE
| SINCE 2002 |

Signature



SIG
NAT
URE

Signature

NO. 2





شركة البيت السويصري

-إحدى أهم الشركات الرائدة في قطاع الإسكان والتطوير العقاري تأسست عام 2002 ميلادي في سوريا حصيلة دراسات لنخبة من المهندسين ذوي خبرات عربية وأوروبية بمجال التصميم المعماري والعمارة الداخلية . حيث قامت بإنجاز عدة مشاريع مميزة على مستوى المنطقة من فلل وقصور وأبنية سكنية في سوريا ولبنان بالإضافة إلى الأبنية الصناعية والمطاعم ومنها مطعم البيت السويصري في دمشق الحائز على جائزة طريق الحرير لمدة ثلاث أعوام متتالية) .

بدأنا بالعمل في المملكة الأردنية الهاشمية منذ عام 2007 ميلادي وبنينا فيها العديد من الأبنية السكنية الفاخرة والفلل الجميلة في أهم المناطق تطوراً في عمان (دابوق - جبل عمان - الرابية - أم أدينة - دير غبار ...) أشدنا مباني غدة في تلك المناطق مراعيين إيجاد مساحات وفسح مناسبة ومناطق خضراء متنوعة وإطلالات مميزة للأراضي المخصصة للأبنية التي عملنا على تشييدها . لقد حققنا تطوراً مميزاً ونجاحاً في هذا المجال والذي تشهده المملكة .

ينقسم عمل الشركة إلى :

أولاً : حيازة الأراضي وتخطيطها وتنظيمها وإنشاء المباني السكنية والتجارية والمناخية عليها إضافة للمطاعم السياحية الفاخرة .

ثانياً : متابعة أعمال التشطيبات والديكورات لعمارات الشركة بكافة اتجاهاتها السكنية والتجارية والصناعية .



LOCATION

يقع المشروع في منطقة جبل عمان على شارع زهران أهم شوارع عمان والأكثر أمناً حيث يحيطه من كل الجهات المباني في المملكة من سفارات وفنادق ودوائر حكومية وأمنية ويتمتع الموقع بالهدوء والراحة التامة وسهولة الوصول لكافة مناطق العاصمة .



مواصفات مشروع SWISS HOUSE SIGNATURE :

-يعتبر مشروع swiss house Signature هو المشروع الأول في المملكة الحاصل على ترخيص green residenc حيث يستخدم الطاقة الخضراء المستدامة ومواصفات عالية .

-يتضمن المشروع استخدام الطاقة الشمسية تخدم كامل المشروع إضافة إلى وجود حدائق خضراء محيطة بكل شقة ، حيث تتمتع الشقة بحدائق محيطة بالشقة مساحتها 150/ م² بنظام ري متطور تعمل بشكل أوتوماتيكي ، علاوة على التصميم الخارجي المميز ، كما يمتاز المشروع بعدة مواصفات فنية عالية في التشطيب .

-المشروع مقام على قطعة أرض مساحتها (1700) م² ، وهو عبارة عن عمارتين طابقيين مستقلين بمدخل فاخر وتصميم فريد ومودرن بدكورات حجرية ومساحات خضراء .

العمارة الأولى : عبارة عن خمسة طوابق ، في كل طابق شقة واحدة بمساحة (392) م² ، وتتألف الشقة من موزع خذم ومالون واسع مع غرفة طعام ، وحمام ، فيوف وأربع غرف نوم ماستر ، وغرفة خادمة مع حمامها وغرفة غسل ، وترس واسع مع إطلالة مميزة .

العمارة الثانية : عبارة عن خمسة طوابق ، في كل طابق شقة واحدة بمساحة 300/ م² ، وتتألف الشقة من موزع ومالون واسع مع غرفة طعام ، وحمام ، فيوف وثلاث غرف نوم ماستر ، وغرفة خادمة مع حمامها وغرفة غسل و برودة بإطلالة مميزة

-يوجد طابق مستقل للكراجات مريح وواسع وهو مشترك بين العمارتين ، و تكون فيه غرفة الحارس وغرفة للسائقين مع حمام خاص .

-خدمات مستقلة لكل شقة بئر ماء حجم (14) م³ تقريبا. في طابق الكراجات – غرفة خزين لكل شقة - كراج عدد/ 2 لكل شقة في طابق الكراجات - تلك ماء على السطح عدد / 2/ بحجم (2) م³

-حجر البناء مستورد ناچ مخبريا. من حيث المساواة والامتصاص ويكون الحجر معزول بمواد عازلة مانعة للنش.

-جميع جدران العمارة مزودة بعازل للحرارة والبرودة بطبقتين طوب وعزل ، وارتفاع الطابق 3,5 م من وجه البلاط حتى السقف .

-الأبواب الداخلية فاخرة ارتفاع 2,5/ م عن وجه البلاط ويكون باب المالون واسع مكون من درفتين.

-باب الشقة الرئيسي درفتين باب أمان مصفح و بتصميم مميز .

-الألمنيوم مقطع خاص جبل غلاس والواجهات الاني على الارس تكون ألمنيوم نظام فولدينج قابلة للتجميع بحيث تفتح بشكل كامل ، وأباجورات الألمنيوم معزول مواصفات عالية مع محركات كهربائية.

-تكييف مركزي حامي بارد ، و بشكل مستقل لكل غرفة .

-نظام تدفئة تحت البلاط متطور يعمل على الغاز حيث يكون التحكم . room by room

-دكورات داخلية مميزة للشقة جيسوم بورد وجصين مع ديكورات إنارة مخفية

-رخام أرضيات الشقة لون بيج مستورد مواصفات عالية من حيث المساواة والامتصاص .

-جدران الحمامات رخام أو سلاطات بورسلان رخامي أوروبي .

-أطقم الحمامات والبطاريات أوروبي فاخر .

-المصاعد كبيرة فاخرة ماركة KONE مكسوة بالجلد والخشب الطبيعي.

-مفاتيح الكهرباء AVE إيطالي وبتوزيع مريح .

-شبكة غاز مركزية تحت إشراف شركة سنترال غاز .

-نظام إنذار وحماية متطورة ونظام سلايات مركزي .

-نظام HOME AUTOMATION لكامل الشقة مع نظام التركم فيديو متطور .

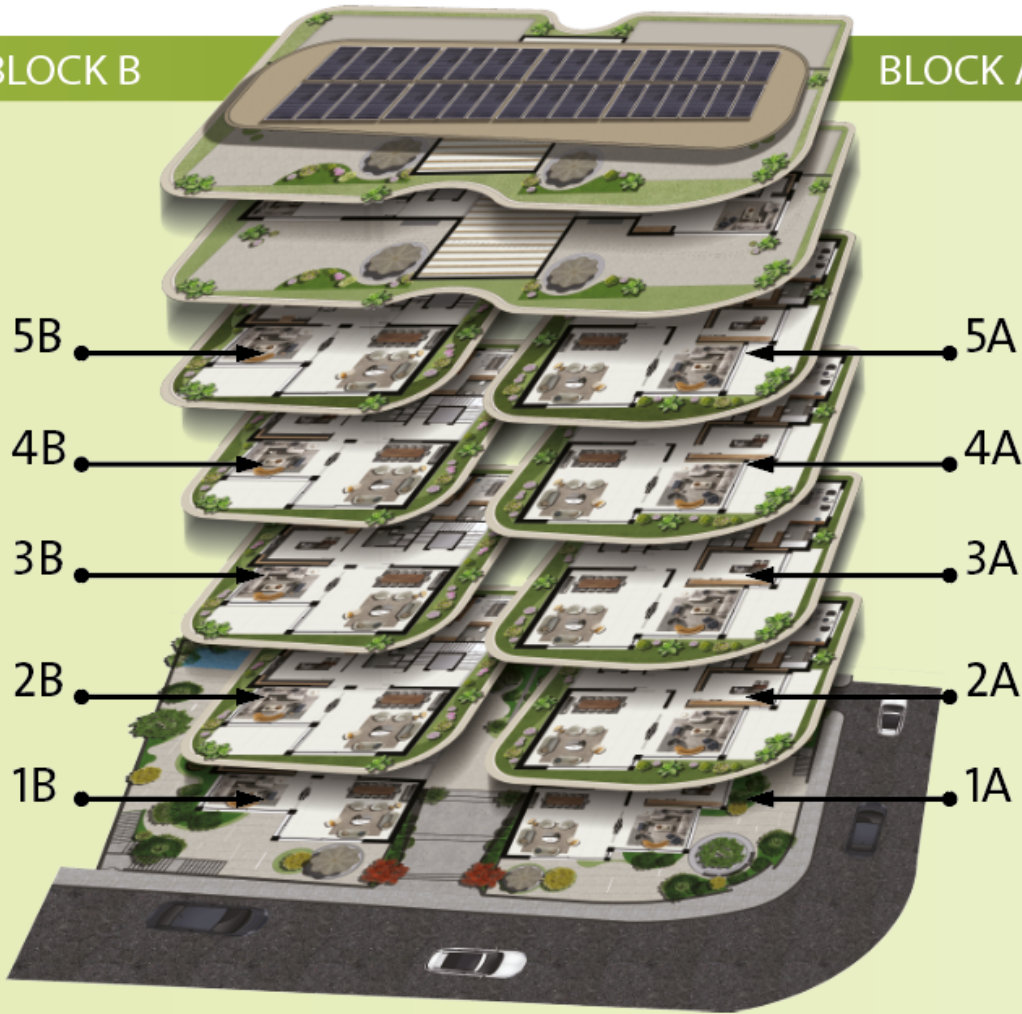
-جميع هذه المواصفات والأعمال الفنية تتم تحت إشراف مهندسين مختصين ذو خبرة .

-بحق للشركة تغيير المواصفات شرط المحافظة على نفس مستوى الجودة .



BLOCK B

BLOCK A



يتألف المشروع من عمارتين كل واحدة تتألف من خمس شقق طابقية ذات مواصفات عالية :

العمارة A

- الشقة (1) : شقة طابق التسوية مساحتها 400 متر مربع مع حديقة مساحتها 382 متر مربع .
- الشقة (2) : شقة الطابق الأرضي مساحتها 400 متر مربع مع ترس مساحته 135 متر مربع .
- الشقة (3) : شقة الطابق الأول مساحتها 400 متر مربع مع ترس مساحته 135 متر مربع .
- الشقة (4) : شقة الطابق الثاني مساحتها 400 متر مربع مع ترس مساحته 135 متر مربع .
- الشقة (5) : شقة الطابق الثالث مساحتها 400 متر مربع مع ترس مساحته 135 متر مربع .

العمارة B

- الشقة (1) : شقة طابق التسوية مساحتها 300 متر مربع مع حديقة مساحتها 350 متر مربع .
- الشقة (2) : شقة الطابق الأرضي مساحتها 300 متر مربع مع ترس مساحته 135 متر مربع .
- الشقة (3) : شقة الطابق الأول مساحتها 300 متر مربع مع ترس مساحته 135 متر مربع .
- الشقة (4) : شقة الطابق الثاني مساحتها 300 متر مربع مع ترس مساحته 135 متر مربع .
- الشقة (5) : شقة الطابق الثالث مساحتها 300 متر مربع مع ترس مساحته 135 متر مربع .

BLOCK B PARKING



2 Parking zone
Area for each
Apartments



Store for each
Apartments



Tanck water
for each
Apartments



Parking
services for all
Apartments



BLOCK A PARKING



2 Parking
Area for each
Apartments



Store for each
Apartments



Tanck water
for each
Apartments



Parking
services for all
Apartments



BLOCK B

APARTMENT NO. 1

 Guest room

 Sitting room


 kitchen

 Terrace
382 m²

 laundry

 Maid room

 Master Bedroom
No. 3

 Guest bathroom



BLOCK A

APARTMENT NO. 1

 Guest room

 Sitting room

 kitchen

 Terrace
356 m²

 laundry

 Maid room

 Master Bedroom
No. 4

 Guest bathroom



BLOCK B

APARTMENT NO. 2



 Guest room

 Sitting room

 kitchen

 Terrace
135 m²

 laundry

 Maid room

 Master Bedroom
No. 3

 Guest
bathroom

BLOCK A

APARTMENT NO. 2



 Guest room

 Sitting room

 kitchen

 Terrace
135 m²

 laundry

 Maid room

 Master Bedroom
No. 4

 Guest bathroom



BLOCK B

APARTMENT NO. 3



 Guest room

 Sitting room

 kitchen

 Terrace
135 m²

 laundry

 Maid room

 Master Bedroom
No. 3

 Guest
bathroom

BLOCK A

APARTMENT NO. 3



 Guest room

 Sitting room

 kitchen

 Terrace
135 m²

 laundry

 Maid room

 Master Bedroom
No. 4

 Guest bathroom



BLOCK B

APARTMENT NO. 4



Guest room



Sitting room



kitchen



Terrace
135 m²



laundry



Maid room



Master Bedroom
No. 3



Guest
bathroom

BLOCK A

APARTMENT NO. 4



Guest room



Sitting room



kitchen



Terrace
135 m²



laundry



Maid room



Master Bedroom
No. 4



Guest bathroom



BLOCK B

APARTMENT NO. 5



 Guest room

 Sitting room

 kitchen

 Terrace
135 m2

 laundry

 Master Bedroom
No. 3

 Guest bathroom

 Roof stairs

BLOCK A

APARTMENT NO. 5



 Guest room

 Sitting room

 kitchen

 Terrace
135 m2

 laundry

 Master Bedroom
No. 4

 Guest bathroom

 Roof stairs



BLOCK B

ROOF
NO. 5

BLOCK A

ROOF
NO. 5



Sitting room



kitchen



Terrace
350 m2



Maid room



2 . bathroom



Roof stairs



Roof services
for all
Apartments



Sitting room



kitchen



Terrace
350 m2



Maid room



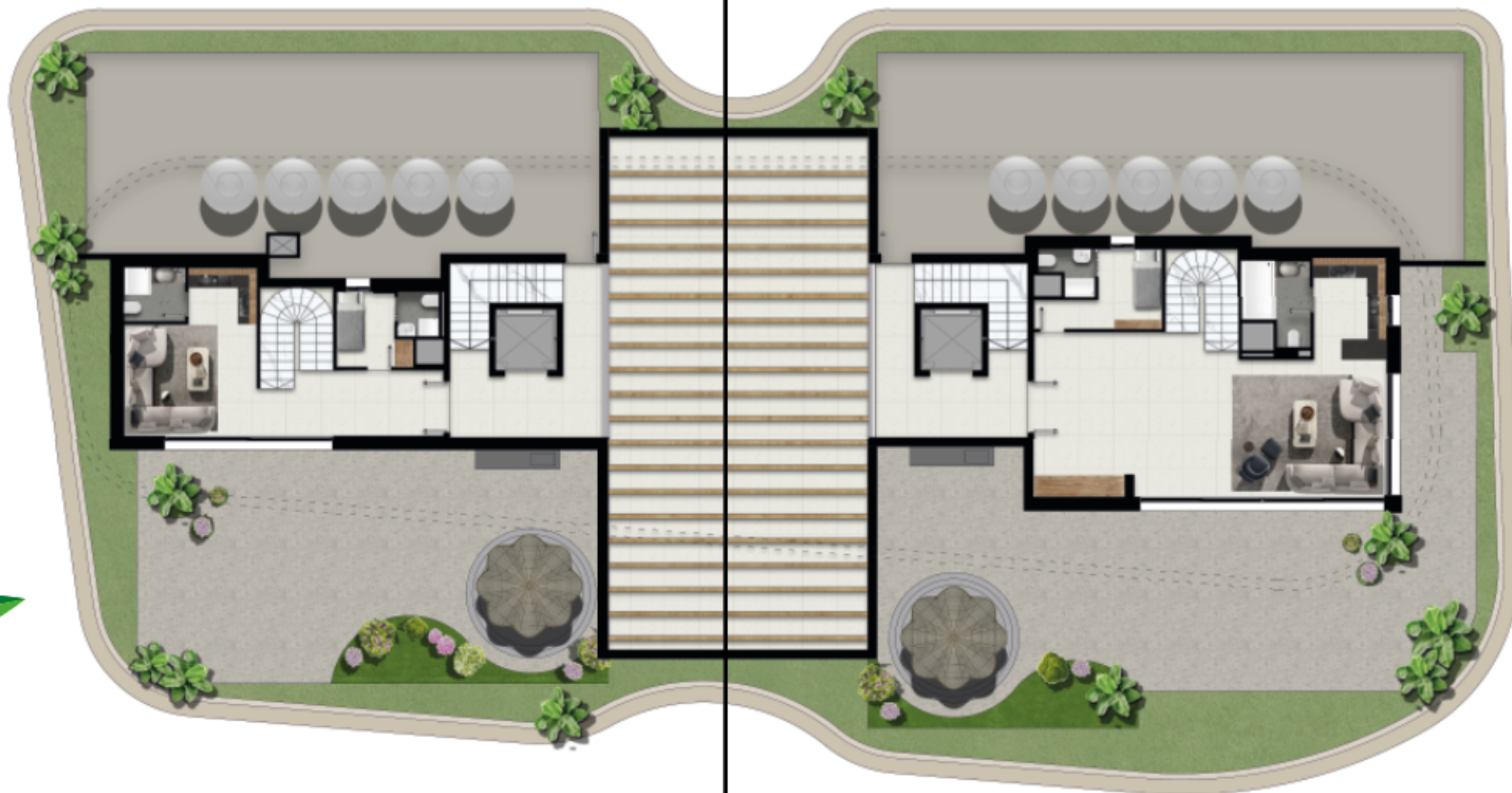
2 . bathroom



Roof stairs



Roof services
for all
Apartments



BLOCK B

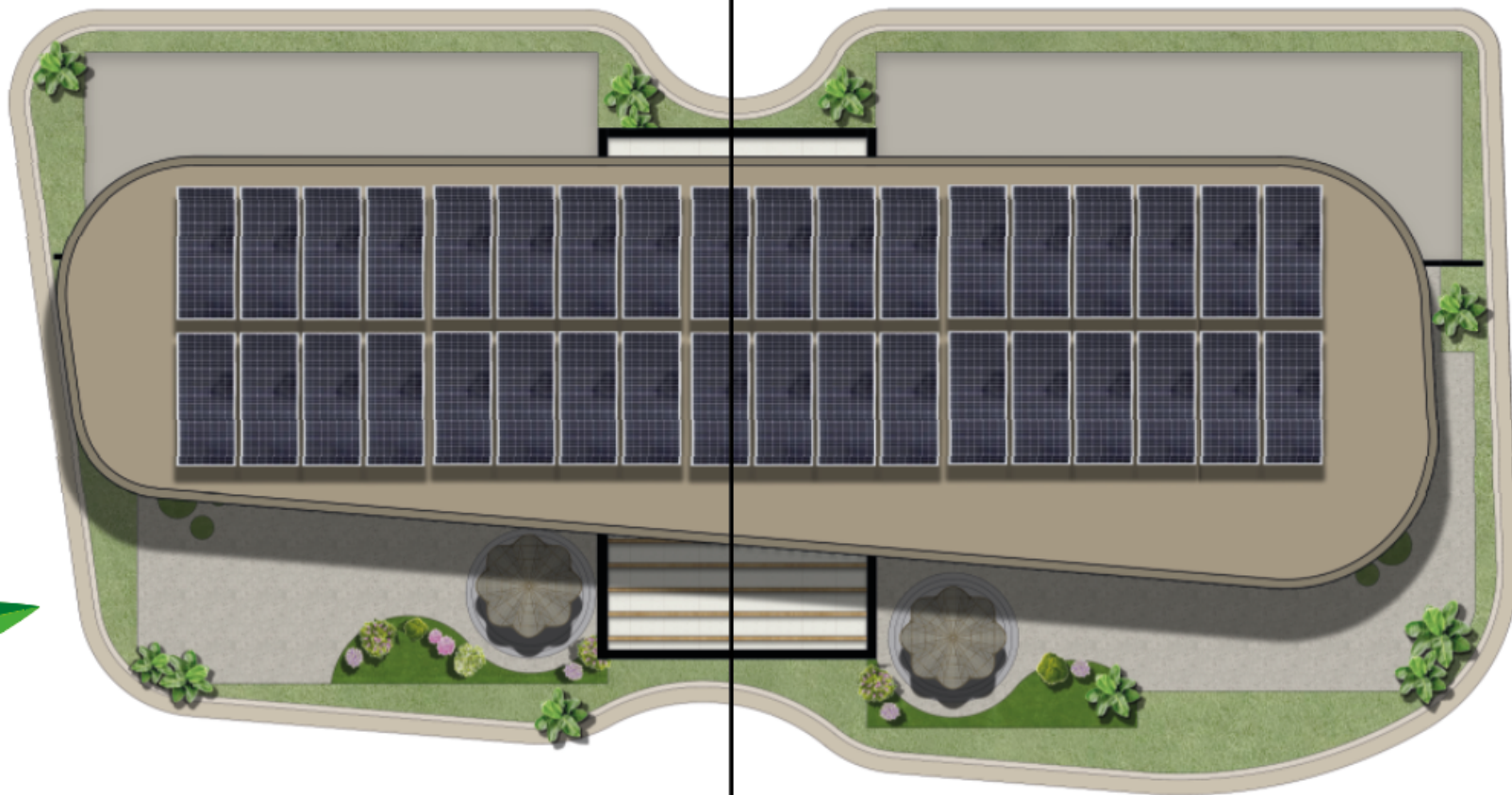
ROOF
NO. 5



Soler system
Area for all
Apartments



Roof services
for all
Apartments



BLOCK A

ROOF
NO. 5



Soler system
Area for all
Apartments



Roof services
for all
Apartments

